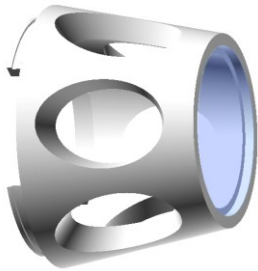


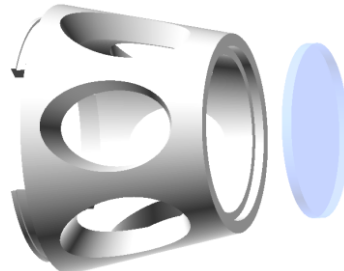
Kameraaufsatz mit Kontaktscheibe für Dino-Lite Edge

Speziell für die Anforderungen von TrichoScan wurde ein Kameraaufsatz entwickelt. Dabei handelt es sich um Verbrauchsmaterial, das bei Bedarf kurzfristig nachbestellt werden kann.

Die Kontaktscheibe besteht aus Glas und ist in ein Kunststoffteil eingepresst.



Aufsatz einsatzbereit



Aufsatz mit herausgedrücktem Glas

Reinigungshinweise

- Reinigung ausschließlich durch Wischdesinfektion
- Niemals Desinfektionsspray in Richtung der Kamera oder direkt in die Kamera sprühen
- Reinigungsmittel: Desinfektionsmittel auf Alkoholbasis
- Zur gründlicheren Reinigung kann die Glasscheibe aus dem Kunststoffgehäuse herausgedrückt und anschließend wieder eingepresst werden. Dabei darf das Glas nicht direkt angefasst werden, sondern sollte auf einer ebenen Fläche liegen. Das Einpressen war erfolgreich, wenn Glas und Kunststoffteil bündig abschließen – das Glas darf nicht überstehen.
- Das Herausdrücken des Glases belastet die Kunststoffhalterung und sollte daher möglichst selten erfolgen.

Falls das Glas einen Defekt oder Riss aufweist, darf der Aufsatz nicht weiterverwendet werden.

Montage

Die Kamera verfügt über einen simplen Bajonett-Anschluss. Zum Anbringen des Aufsatzes muss dieser in der passenden Position am Acrylglas-Anschluss der Kamera aufgesetzt und mit einer Drehung um ca. 30° fixiert werden.